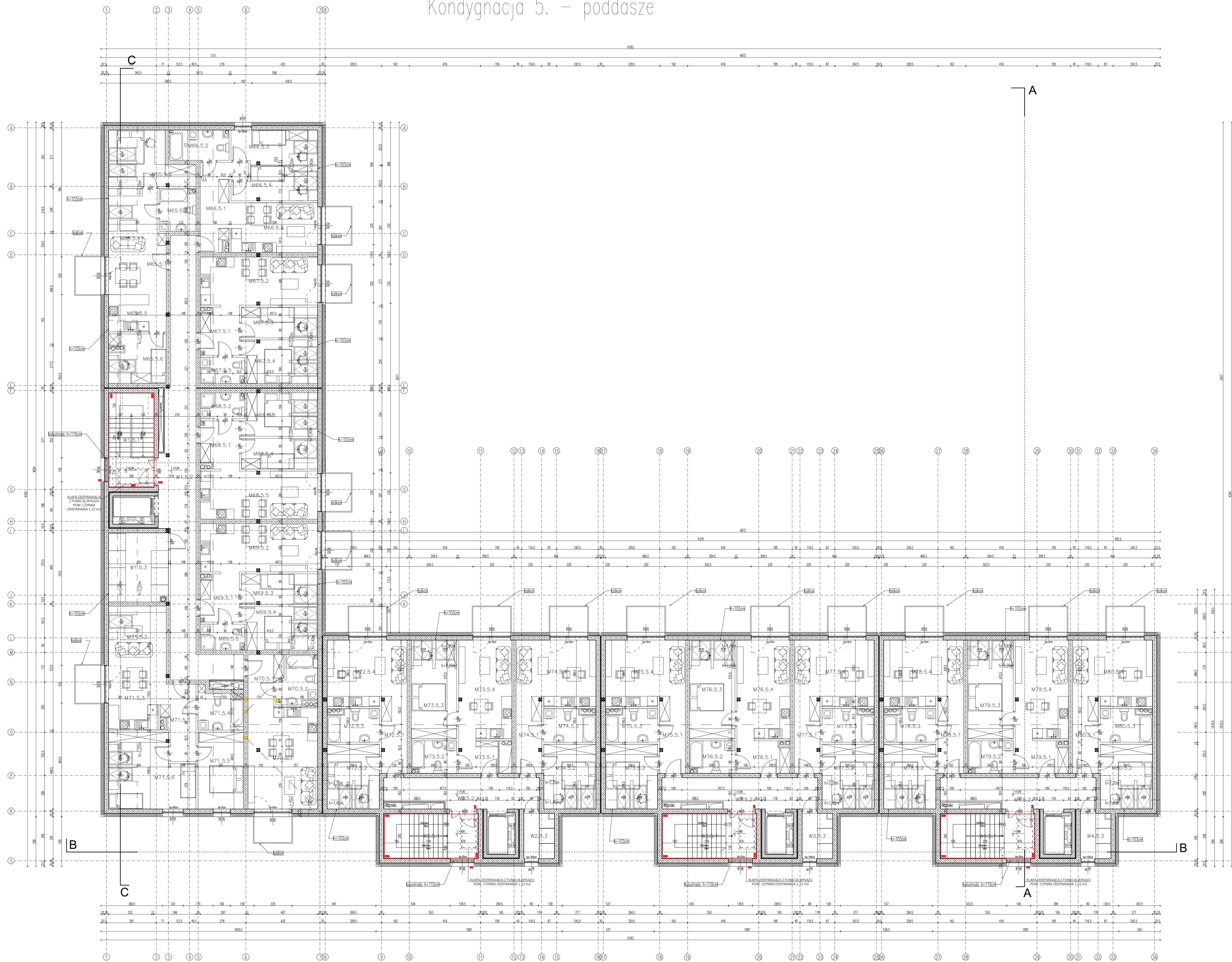


# Kondygnacja 5. - poddasze



Kondygnacja +5 - poddasze			
Opis	Pomieszczenie	Pow. użytk. [m <sup>2</sup> ]	Pow. podłog. [m <sup>2</sup> ]
<b>Powierzchnia wspólna K1.1</b>			
W1.5.1	Klatka schodowa	9.69	9.69
W1.5.2	komunikacja	47.11	47.11
W1.5.3	kombi lokatorskie	9.68	13.99
	suma	66.48	70.79
<b>Powierzchnia wspólna K1.2</b>			
W2.5.1	Klatka schodowa	9.69	9.69
W2.5.2	komunikacja	15.33	15.33
W2.5.3	kombi lokatorskie	4.75	4.75
	suma	29.77	29.77
<b>Powierzchnia wspólna K1.3</b>			
W3.5.1	Klatka schodowa	9.69	9.69
W3.5.2	komunikacja	15.33	15.33
W3.5.3	kombi lokatorskie	4.75	4.75
	suma	29.77	29.77
<b>Powierzchnia wspólna K1.4</b>			
W4.5.1	Klatka schodowa	9.69	9.69
W4.5.2	komunikacja	15.33	15.33
W4.5.3	kombi lokatorskie	4.75	4.75
	suma	29.77	29.77
<b>Mieszkanie M65</b>			
M65.5.1	komunikacja	3.94	3.94
M65.5.2	sypialnia	9.58	13.22
M65.5.3	łazienka	5.09	5.09
M65.5.4	p. dzienny	12.87	15.60
M65.5.5	aneks kuchenny	6.61	7.35
M65.5.6	pokój	6.59	8.68
	suma	44.68	53.88
<b>Mieszkanie M66</b>			
M66.5.1	komunikacja	9.69	9.69
M66.5.2	łazienka	5.98	5.98
M66.5.3	pokój	7.74	9.97
M66.5.4	pokój	7.00	9.24
M66.5.5	p. dzienny z aneksem kuchennym	14.91	14.91
	suma	45.32	49.79
<b>Mieszkanie M67</b>			
M67.5.1	komunikacja	6.18	6.18
M67.5.2	P. dzienny z aneksem kuchennym	19.37	19.37
M67.5.3	pokój	6.02	7.98
M67.5.4	sypialnia	8.02	10.76
M67.5.5	łazienka	3.82	3.82
	suma	43.41	48.11
<b>Mieszkanie M68</b>			
M68.5.1	komunikacja	6.18	6.18
M68.5.2	łazienka	5.82	5.82
M68.5.3	sypialnia	8.01	10.83
M68.5.4	pokój	6.01	7.98
M68.5.5	P. dzienny z aneksem kuchennym	19.24	19.24
	suma	45.28	49.85
<b>Mieszkanie M69</b>			
M69.5.1	komunikacja	6.19	6.19
M69.5.2	P. dzienny z aneksem kuchennym	19.31	19.31
M69.5.3	pokój	5.97	7.95
M69.5.4	sypialnia	8.01	10.83
M69.5.5	łazienka	3.82	3.82
	suma	43.30	48.10
<b>Mieszkanie M70</b>			
M70.5.1	komunikacja	5.43	5.43
M70.5.2	łazienka	5.56	5.56
M70.5.3	p. dzienny z aneksem kuchennym	22.92	24.14
	suma	33.91	35.53
<b>Mieszkanie M71</b>			
M71.5.1	komunikacja	8.04	8.04
M71.5.2	p. dzienny	9.96	12.11
M71.5.3	aneks kuchenny z jadalnią	11.13	11.13
M71.5.4	łazienka	5.73	5.73
M71.5.5	pokój	12.02	12.02
M71.5.6	sypialnia	14.98	19.94
	suma	61.86	88.87
<b>Mieszkanie M72</b>			
M72.5.1	komunikacja	6.67	6.67
M72.5.2	sypialnia	8.16	11.52
M72.5.3	łazienka	5.56	5.56
M72.5.4	p. dzienny z aneksem kuchennym	17.12	17.12
	suma	37.51	40.87
<b>Mieszkanie M73</b>			
M73.5.1	komunikacja	4.41	4.41
M73.5.2	łazienka	4.87	4.87
M73.5.3	sypialnia	12.34	15.25
M73.5.4	p. dzienny z aneksem kuchennym	17.82	17.82
	suma	39.44	42.35
<b>Mieszkanie M74</b>			
M74.5.1	komunikacja	6.67	6.67
M74.5.2	sypialnia	9.14	11.52
M74.5.3	łazienka	5.56	5.56
M74.5.4	p. dzienny z aneksem kuchennym	17.15	17.15
	suma	38.52	40.90
<b>Mieszkanie M75</b>			
M75.5.1	komunikacja	6.67	6.67
M75.5.2	sypialnia	8.15	11.52
M75.5.3	łazienka	5.56	5.56
M75.5.4	p. dzienny z aneksem kuchennym	17.15	17.15
	suma	37.53	40.90
<b>Mieszkanie M76</b>			
M76.5.1	komunikacja	5.69	5.69
M76.5.2	łazienka	4.90	4.90
M76.5.3	sypialnia	12.34	15.25
M76.5.4	p. dzienny z aneksem kuchennym	17.82	17.82
	suma	40.75	43.68
<b>Mieszkanie M77</b>			
M77.5.1	komunikacja	6.67	6.67
M77.5.2	sypialnia	9.16	11.55
M77.5.3	łazienka	5.57	5.57
M77.5.4	p. dzienny z aneksem kuchennym	17.15	17.15
	suma	38.55	40.94
<b>Mieszkanie M78</b>			
M78.5.1	komunikacja	6.67	6.67
M78.5.2	sypialnia	8.15	11.55
M78.5.3	łazienka	5.57	5.57
M78.5.4	p. dzienny z aneksem kuchennym	17.15	17.15
	suma	37.54	40.94
<b>Mieszkanie M79</b>			
M79.5.1	komunikacja	5.69	5.69
M79.5.2	łazienka	4.90	4.90
M79.5.3	sypialnia	12.38	15.30
M79.5.4	p. dzienny z aneksem kuchennym	17.82	17.82
	suma	40.79	43.71
<b>Mieszkanie M80</b>			
M80.5.1	komunikacja	6.75	6.75
M80.5.2	sypialnia	9.16	11.65
M80.5.3	łazienka	5.66	5.66
M80.5.4	p. dzienny z aneksem kuchennym	17.20	17.20
	suma	38.77	41.16
	<b>Suma kondygnacji +5</b>	<b>820.93</b>	<b>887.98</b>
	<b>Suma powierzchni mieszkalnej +5</b>	<b>685.14</b>	<b>727.95</b>

- UWAGA!
1. Ryzyki architektoniczne należy rozpatrywać łącznie z pozostałymi rysunkami, opisami i projektami branżowymi.
  2. Projekt stanowi opracowanie łączne i należy go rozpatrywać całościowo.
  3. Elementy nie ujęte na rysunkach, a ujęte w opisie lub odwrotnie, należy traktować tak jakby były ujęte w obu częściach dokumentacji projektowej.
  4. Wszystkie podane wymiary, szczegóły i specyfikacje należy zverifyfikować w budowie i przed dokonaniem zamówień.
  5. Przed zamówieniem (robót) wymagań o charakterze technicznym należy sprawdzić na budowie.
  6. Do wykonywania należy stosować materiały i wyroby dopuszczone do obrotu i stosowania w budownictwie na terenie RP i EU, posiadające odpowiednie atesty.
  7. Całość prac należy wykonać zgodnie z zasadami sztuki budowlanej, obowiązującymi przepisami, BHP i PPOZ, obowiązującymi polskimi normami, normami branżowymi, sytuacjami producentów oraz obowiązującymi warunkami wykonania i odbioru robót.
  8. Elementy obrótowe należy zabezpieczyć środkami odwadniająco-grzybobójczymi, a także zabezpieczyć gąsienicowo-przeciekami ogniwochronnymi.
  9. Długość pomieszczeń higieniczno-sanitarnych z otworami wentylacyjnymi dobrać o przekroju 0,022m<sup>2</sup>.
  10. Wszystkie węzły i rozbicia należy skonsultować z projektantem.

**PSJPROJECT**

PRACOWNIA ARCHYTEKTURA I PROJEKTOWANIE

ul. Kłobucka 19  
79-100 Łódź  
tel. 71 634 44 44  
www.psjproject.pl

OPISOWANIE  
Budowa budynku mieszkalnego wieloblokowego wraz z instalacjami wod.-kan., gazowej, CO, elektryczną, telekomunikacyjną, wentylacją wraz z odnikami zewnętrznej instalacji wentylacyjnych, kanalizacją sanitarną, elektryczną z oświetleniem terenu, fotowoltaiką, kanalizacją deszczową ze zbiornikiem retencyjnym oraz z zagospodarowaniem terenu: drógkami wewnętrzными, chodnikami, miejscami postojowymi dla samochodów osobowych, murami oporowymi i walami ślizgowymi oraz przekładkami sieci elektroenergetycznej średniego napięcia na działkach nr 316/2, 309/2, 321/2, 320/2, 321/1 i w miejscowości Władziszka przy ulicy Jasnej

INFORMACJE  
Władziszka, dz. nr 316/2, 309/2, 321/2, 309/3, 321/1 i 321/1 (długość 0001 Władziszka, jedn. jedn. 12195\_4

PROJEKTANT  
mgr inż. arch. Jack Gaweł  
branża: architektura

OPISOWANIE  
inż. arch. Witold Pyka  
branża: architektura

WYKONAWCA  
inż. arch. Witold Pyka  
branża: architektura

TYTUŁ  
RZUT KONDYGNACJI NADZIEMNEJ-PODDASZE (5)

WYKONANIE  
mgr inż. arch. Jack Gaweł  
branża: architektura

DATA  
2024.10.02

SKALA  
1:100

STRONA  
A6