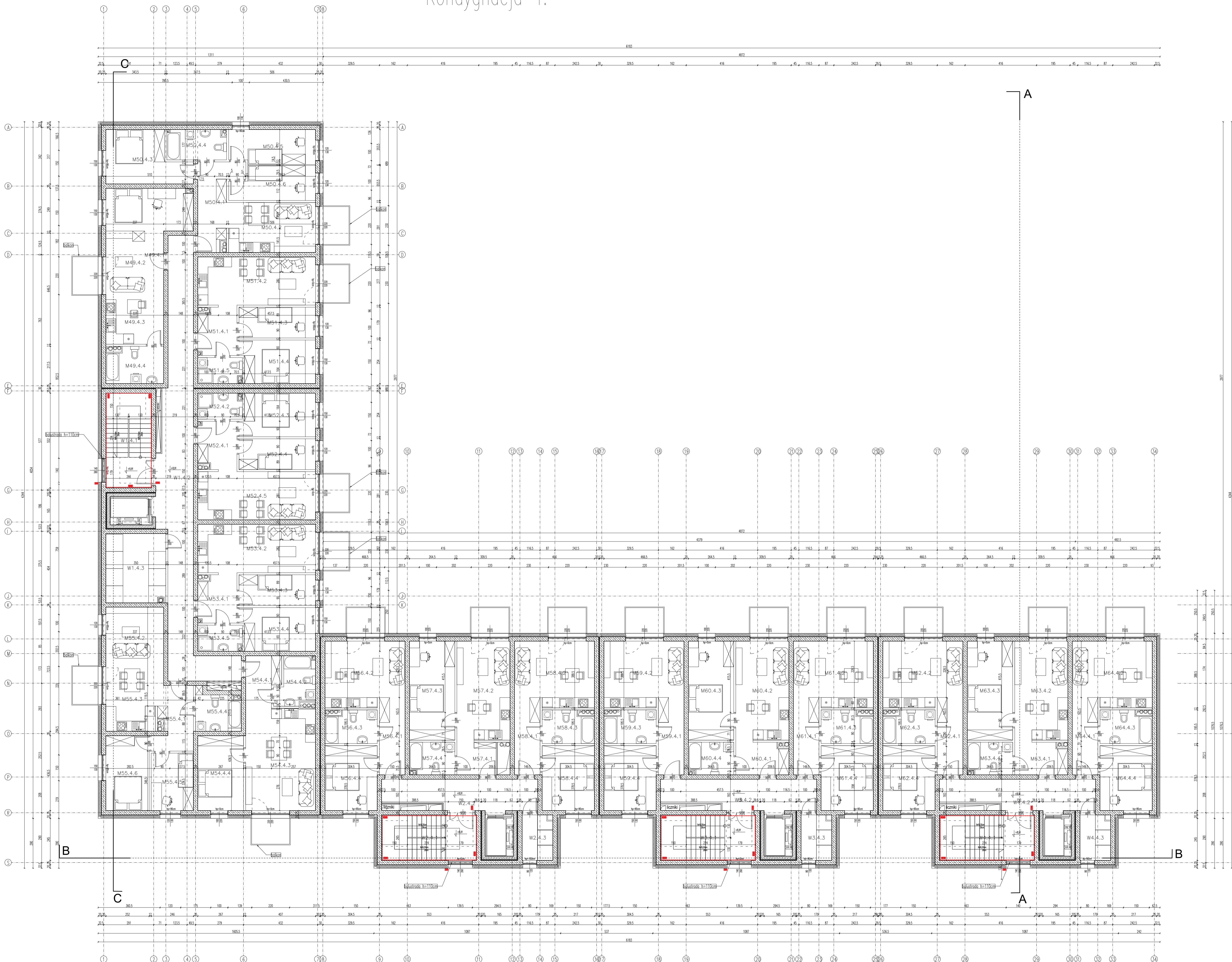


Kondygnacja 4.



Opis	Pomieszczenie	Pow. użytk. [m ²]
Powierzchnia wspólna k1		
W1.4.1	klatka schodowa	14.71
W1.4.2	komunikacja	47.11
W1.4.3	komórki lokatorskie	13.99
	suma	75.81
Powierzchnia wspólna k2		
W2.4.1	klatka schodowa	14.65
W2.4.2	komunikacja	15.33
W2.4.3	komórki lokatorskie	4.75
	suma	34.73
Powierzchnia wspólna k3		
W3.4.1	klatka schodowa	14.65
W3.4.2	komunikacja	15.33
W3.4.3	komórki lokatorskie	4.75
	suma	34.73
Powierzchnia wspólna k4		
W4.4.1	klatka schodowa	14.65
W4.4.2	komunikacja	15.34
W4.4.3	komórki lokatorskie	4.75
	suma	34.74
Mieszkanie M49		
M49.4.1	Komunikacja	2.94
M49.4.2	p. dzienny	23.07
M49.4.3	Aneks kuchenny z jadalnią	6.74
M49.4.4	Łazienka	6.96
	suma	41.70
Mieszkanie M50		
M50.4.1	Komunikacja	9.67
M50.4.2	P. dzienny z aneksem kuchennym	14.80
M50.4.3	sypialnia	13.02
M50.4.4	łazienka	5.96
M50.4.5	pokój	10.00
M50.4.6	pokój	9.27
	suma	62.81
Mieszkanie M51		
M51.4.1	komunikacja	6.18
M51.4.2	P. dzienny z aneksem kuchennym	19.28
M51.4.3	pokój	7.96
M51.4.4	sypialnia	10.80
M51.4.5	łazienka	3.82
	suma	48.06
Mieszkanie M52		
M52.4.1	komunikacja	6.19
M52.4.2	łazienka	3.82
M52.4.3	sypialnia	10.83
M52.4.4	pokój	7.96
M52.4.5	P. dzienny z aneksem kuchennym	19.28
	suma	48.10
Mieszkanie M53		
M53.4.1	komunikacja	6.19
M53.4.2	P. dzienny z aneksem kuchennym	19.28
M53.4.3	pokój	7.96
M53.4.4	sypialnia	10.84
M53.4.5	łazienka	3.82
	suma	48.12
Mieszkanie M54		
M54.4.1	komunikacja	5.61
M54.4.2	łazienka	5.77
M54.4.3	p. dzienny z aneksem kuchennym	24.23
M54.4.4	sypialnia	11.65
	suma	47.26
Mieszkanie M55		
M55.4.1	komunikacja	7.87
M55.4.2	p. dzienny	12.11
M55.4.3	aneks kuchenny z jadalnią	11.10
M55.4.4	łazienka	5.73
M55.4.5	pokój	8.21
M55.4.6	sypialnia	11.02
	suma	56.07
Mieszkanie M56		
M56.4.1	komunikacja	6.75
M56.4.2	P. dzienny z aneksem kuchennym	17.20
M56.4.3	łazienka	5.56
M56.4.4	sypialnia	11.52
	suma	41.03
Mieszkanie M57		
M57.4.1	komunikacja	4.45
M57.4.2	p. dzienny z aneksem kuchennym	17.66
M57.4.3	sypialnia	15.25
M57.4.4	łazienka	4.89
	suma	42.45
Mieszkanie M58		
M58.4.1	komunikacja	6.75
M58.4.2	p. dzienny z aneksem kuchennym	17.15
M58.4.3	łazienka	5.56
M58.4.4	sypialnia	11.52
	suma	40.98
Mieszkanie M59		
M59.4.1	komunikacja	6.75
M59.4.2	p. dzienny z aneksem kuchennym	17.20
M59.4.3	łazienka	5.57
M59.4.4	sypialnia	11.52
	suma	41.04
Mieszkanie M60		
M60.4.1	komunikacja	5.73
M60.4.2	p. dzienny z aneksem kuchennym	17.86
M60.4.3	sypialnia	15.25
M60.4.4	łazienka	4.90
	suma	43.74
Mieszkanie M61		
M61.4.1	komunikacja	6.74
M61.4.2	p. dzienny z aneksem kuchennym	17.13
M61.4.3	łazienka	5.57
M61.4.4	sypialnia	11.53
	suma	40.97
Mieszkanie M62		
M62.4.1	komunikacja	6.73
M62.4.2	p. dzienny z aneksem kuchennym	17.14
M62.4.3	łazienka	5.57
M62.4.4	sypialnia	11.54
	suma	40.98
Mieszkanie M63		
M63.4.1	komunikacja	5.73
M63.4.2	p. dzienny z aneksem kuchennym	17.66
M63.4.3	sypialnia	15.28
M63.4.4	łazienka	4.90
	suma	43.77
Mieszkanie M64		
M64.4.1	komunikacja	6.72
M64.4.2	p. dzienny z aneksem kuchennym	17.15
M64.4.3	łazienka	5.57
M64.4.4	sypialnia	11.52
	suma	40.96
	Suma kondygnacji +4	908.05
	Suma powierzchni użytkowej mieszkalnej +4	728.04

1. Projekt architektoniczny należy rozpatrywać łącznie z pozostałymi rysunkami, opisami i projektami branżowymi.
2. Projekt stanowi opracowanie łączne i należy go rozpatrywać całościowo.
3. Elementy nie ujęte na rysunkach, a ujęte w opisie lub odwrotnie, należy traktować tak jakby były ujęte w obu częściach dokumentacji projektowej.
4. Wzrost człowieka w wymiarze pionowym i specyfikację należy zwrócić uwagę na budowie i przed dokonaniem zamontowania.
5. Przed zamontowaniem stolarki wykonanej z tworzyw sztucznych należy sprawdzić na budowie.
6. Do wykonywania należy stosować materiały i wyroby dopuszczone do obrotu i stosowania w budownictwie na terenie RP i EU, posiadające odpowiednie atesty.
7. Całość prac należy wykonać zgodnie z zasadami sztuki budowlanej, obowiązującymi przepisami i normami, BHP i PPOż, obowiązującymi polskimi normami, normami branżowymi, sytuacjami producentów oraz obowiązującymi warunkami wykonania i odbioru robót.
8. Elementy drewniane należy zabezpieczyć środkami odpowiadającym gradobójcom, a także zabezpieczyć przeciwpożarowo zgodnie z przepisami.
9. Dział do pomiarów higieniczno-sanitarnych i otworami wentylacyjnymi dołki o przekroju 0,022m².
10. Wszystkie współczynniki i rozbieżności należy konsultować z projektantem.

PSJPROJECT
 PRACOWNIA ARCHYTEKTURALNA I PROJEKTOWA
 ul. Kłobucka 19
 71-717 Toruń
 ul. Włocławek 10
 85-106 Włocławek
 e-mail: biuro@psjproject.pl
 www.psjproject.pl

WYKONAWCA:
 Budowa budynku mieszkalnego wieloblokowego wraz z instalacjami wod.-kan., gazową, co, elektryczną, teletechniką, fotowoltażą wraz z odnikami zewnętrznymi instalacją wentylacyjną, kanalizacją sanitarną, elektryczną z oświetleniem terenu, fotowoltażą, kanalizacją deszczową ze zbiornikiem retencyjnym oraz z zagospodarowaniem terenu: drógami wewnętrzными, chodnikami, miejscami postojowymi dla samochodów osobowych, murami oporowymi i walami śluzowymi oraz przybudówkami sieci elektroenergetycznej średniego napięcia na działkach nr 316/2, 309/2, 321/2, 309/3, 321/1 w miejscowości Włocławek przy ulicy Jasek

INWESTOR:
 Włocławek, dz. nr 316/2, 309/2, 321/2, 309/3, 321/1 (długość 0,001 Włocławek, jedn. ewid. 12195.4

PROJEKTANT:
 mgr inż. arch. Jacek Gaweł
 biuro architektoniczne

OPRACOWANIE:
 inż. arch. Witold Pyka
 biuro architektoniczne

WYKONAWCA:
 inż. arch. Witold Pyka
 biuro architektoniczne

TYTUŁ:
 RZUT KONDYGNACJI NADZIEMNEJ (4)

DATA PRZEKAZANIA:
 2024.12.02

SKALA:
 1:100

STRONA:
 A5