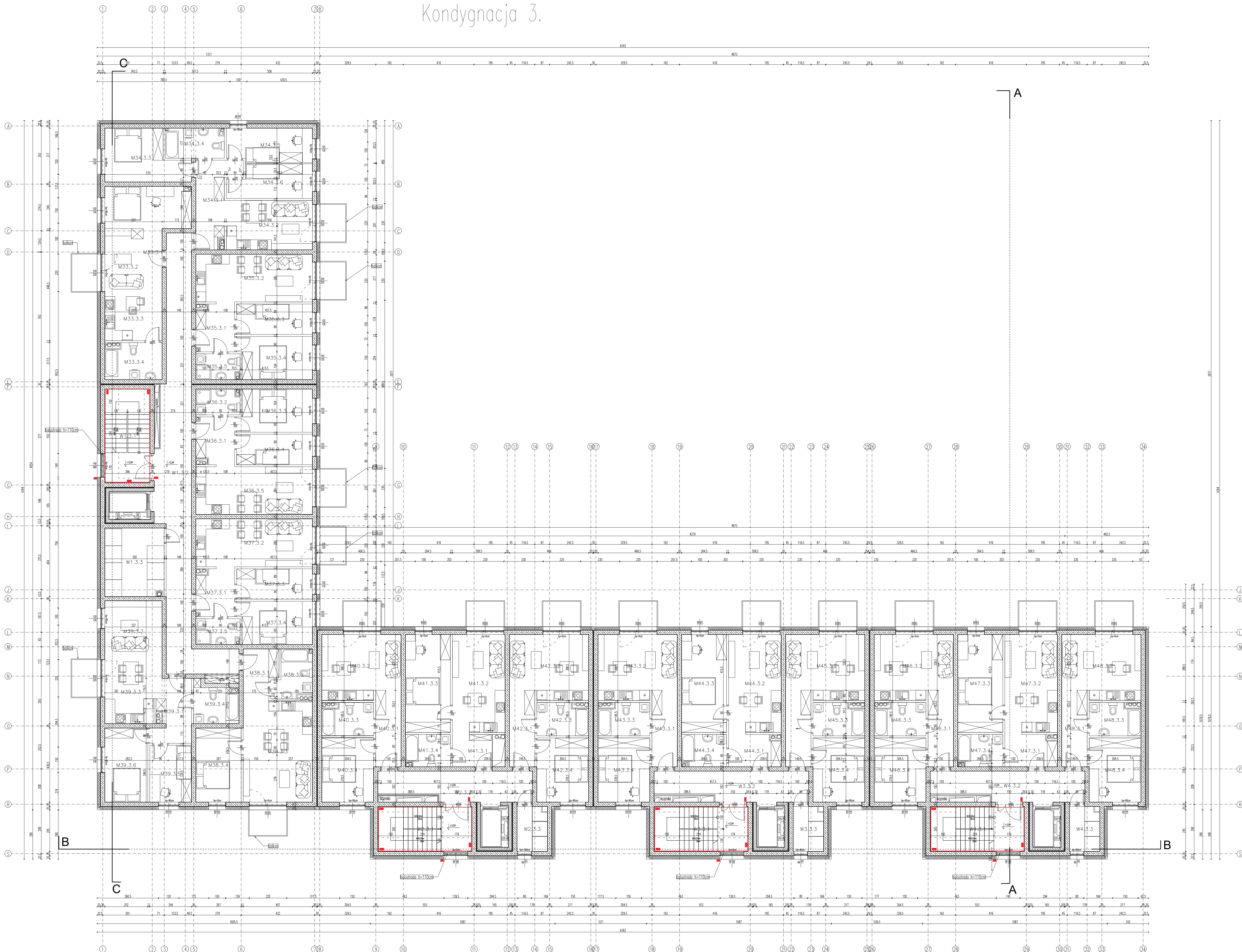


Kondygnacja 3.



Kondygnacja +3		
Dz.	Pomieszczenie	Pow. użyt. [m ²]
Powierzchnia wspólna k1		
W1.3.1	klatka schodowa	14.71
W1.3.2	komunikacja	47.11
W1.3.3	komórki lokatorskie	13.99
	suma	75.81
Powierzchnia wspólna k. 2.		
W2.3.1	klatka schodowa	14.65
W2.3.2	komunikacja	15.33
W2.3.3	komórki lokatorskie	4.75
	suma	34.73
Powierzchnia wspólna k. 3.		
W3.3.1	klatka schodowa	14.65
W3.3.2	komunikacja	15.33
W3.3.3	komórki lokatorskie	4.75
	suma	34.73
Powierzchnia wspólna k. 4.		
W4.3.1	klatka schodowa	14.65
W4.3.2	komunikacja	15.34
W4.3.3	komórki lokatorskie	4.75
	suma	34.74
Mieszkanie M33		
M33.3.1	Komunikacja	2.94
M33.3.2	p. dzienny	23.07
M33.3.3	Aneks kuchenny z jadalnią	6.74
M33.3.4	Łazienka	6.56
	suma	41.70
Mieszkanie M34		
M34.3.1	Komunikacja	9.67
M34.3.2	P. dzienny z aneksem kuchennym	14.90
M34.3.3	sypialnia	13.02
M34.3.4	łazienka	5.96
M34.3.5	pokój	10.00
M34.3.6	pokój	9.27
	suma	62.81
Mieszkanie M35		
M35.3.1	komunikacja	6.18
M35.3.2	P. dzienny z aneksem kuchennym	19.28
M35.3.3	pokój	7.96
M35.3.4	sypialnia	10.80
M35.3.5	łazienka	3.82
	suma	48.06
Mieszkanie M36		
M36.3.1	komunikacja	6.19
M36.3.2	łazienka	3.62
M36.3.3	sypialnia	10.83
M36.3.4	pokój	7.98
M36.3.5	P. dzienny z aneksem kuchennym	19.28
	suma	48.10
Mieszkanie M37		
M37.3.1	komunikacja	6.19
M37.3.2	P. dzienny z aneksem kuchennym	19.28
M37.3.3	pokój	7.96
M37.3.4	sypialnia	10.84
M37.3.5	łazienka	3.62
	suma	48.12
Mieszkanie M38		
M38.3.1	komunikacja	5.61
M38.3.2	łazienka	5.77
M38.3.3	p. dzienny z aneksem kuchennym	24.23
M38.3.4	sypialnia	11.65
	suma	47.26
Mieszkanie M39		
M39.3.1	komunikacja	7.87
M39.3.2	p. dzienny	12.11
M39.3.3	aneks kuchenny z jadalnią	11.13
M39.3.4	łazienka	5.73
M39.3.5	pokój	8.21
M39.3.6	sypialnia	11.02
	suma	56.07
Mieszkanie M40		
M40.3.1	komunikacja	6.75
M40.3.2	P. dzienny z aneksem kuchennym	17.20
M40.3.3	łazienka	5.96
M40.3.4	sypialnia	11.52
	suma	41.03
Mieszkanie M41		
M41.3.1	komunikacja	4.45
M41.3.2	p. dzienny z aneksem kuchennym	17.86
M41.3.3	sypialnia	15.25
M41.3.4	łazienka	4.89
	suma	42.45
Mieszkanie M42		
M42.3.1	komunikacja	6.75
M42.3.2	p. dzienny z aneksem kuchennym	17.15
M42.3.3	łazienka	5.96
M42.3.4	sypialnia	11.52
	suma	40.98
Mieszkanie M43		
M43.3.1	komunikacja	6.75
M43.3.2	p. dzienny z aneksem kuchennym	17.20
M43.3.3	łazienka	5.57
M43.3.4	sypialnia	11.52
	suma	41.04
Mieszkanie M44		
M44.3.1	komunikacja	5.73
M44.3.2	p. dzienny z aneksem kuchennym	17.86
M44.3.3	sypialnia	15.25
M44.3.4	łazienka	4.90
	suma	43.74
Mieszkanie M45		
M45.3.1	komunikacja	6.74
M45.3.2	p. dzienny z aneksem kuchennym	17.13
M45.3.3	łazienka	5.97
M45.3.4	sypialnia	11.53
	suma	40.97
Mieszkanie M46		
M46.3.1	komunikacja	6.73
M46.3.2	p. dzienny z aneksem kuchennym	17.14
M46.3.3	łazienka	5.97
M46.3.4	sypialnia	11.54
	suma	40.98
Mieszkanie M47		
M47.3.1	komunikacja	5.73
M47.3.2	p. dzienny z aneksem kuchennym	17.86
M47.3.3	sypialnia	15.28
M47.3.4	łazienka	4.94
	suma	43.71
Mieszkanie M48		
M48.3.1	komunikacja	6.72
M48.3.2	p. dzienny z aneksem kuchennym	17.15
M48.3.3	łazienka	5.97
M48.3.4	sypialnia	11.52
	suma	40.96
	Suma kondygnacji +3	908.05
	Suma powierzchni użytkowej mieszkalnej +3	728.04

- UWAGI!**
1. Raport architektoniczny należy rozpatrywać łącznie z pozostałymi rysunkami, opisami i projektami branżowymi.
 2. Projekt stanowi opracowanie łączne i należy go rozpatrywać całościowo.
 3. Elementy nie ujęte na rysunkach, a ujęte w opisie lub odwrotnie, należy traktować tak jakby były ujęte w obu częściach dokumentacji projektowej.
 4. Wszystkie podane wymiary, pomiar i specyfikację należy zverifyfikować na budowie i przed dokonaniem zamówień.
 5. Przed zamówieniem robót należy wykonać pomiary i weryfikację na budowie.
 6. Do wykonywania należy stosować materiały i wyroby dopuszczone do obrotu i stosowania w budownictwie na terenie RP i EU, posiadające odpowiednie atesty.
 7. Całość prac należy wykonać zgodnie z zasadami sztuki budowlanej, obowiązującymi przepisami, BHP i PPOż, obowiązującymi polskimi normami, normami branżowymi, sztukami rzemieślniczymi oraz obowiązującymi warunkami wykonania i odbioru robót.
 8. Elementy obramowania należy zabezpieczyć środkami odwilgociwyciągającymi i tynkami szpachlowymi.
 9. Szczegółowe parametry techniczne i materiałowe należy uzgodnić z wykonawcą przed rozpoczęciem prac.
 10. Wszystkie współrzędne i rozbieżności należy konsultować z projektantem.

PSJPROJECT

BIURO ARCHITEKTURA
 Budownictwo mieszkalnego wielobudynkowego wraz z instalacjami wod.-kan., gazowej, CO, elektryczną, telekomunikacyjną, fotowoltaiczną wraz z odnikami zewnętrznymi instalacji wewnętrznych, kanalizacją sanitarną, elektryczną i oświetleniem terenu, fotowoltaiką, kanalizacją deszczową ze zbiornikiem retencyjnym oraz z zagospodarowaniem terenu: drógkami wewnętrzными, chodnikami, miejscami postojowymi dla samochodów osobowych, murami oporowymi i walami ślizgowymi oraz przebudową sieci elektroenergetycznej (dołączając napędną na działkach nr 316/2, 309/2, 321/2, 309/3, 321/1) w miejscowości Władziszka przy ulicy Jasek

INWESTOR:
 Władziszka, dz. nr 316/2, 309/2, 321/2, 309/3, 321/1 (dotyczy 0001 Władziszka, jedn. ewid. 12195.4)

PROJEKTANT:
 mgr inż. arch. Jacek Gaweł

SPRACOWNICY:
 inż. arch. Witold Pyka

DATA PRZEKAZANIA:
 RZUT KONDYGNACJI NADZIEMNEJ (3)

BRUKIŁ: architekt DATA: 11.2022 SKALA: 1:100 DYS. NR: A4