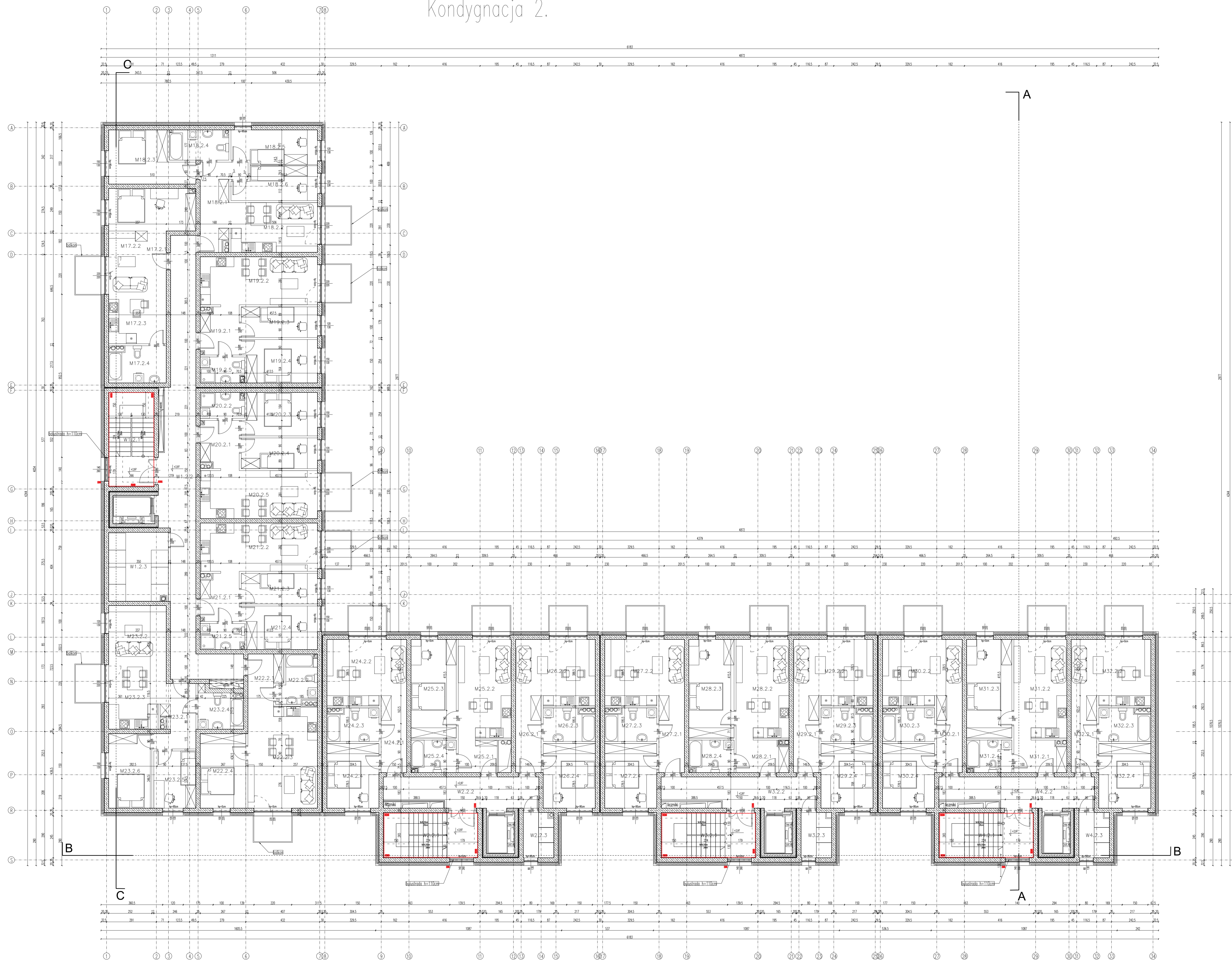


Kondygnacja 2.



Kondygnacja +2		
Opis	Pomieszczenie	Pow. użytk. [m ²]
Powierzchnia wspólna kl. 1		
W1.2.1	klatka schodowa	14.71
W1.2.2	komunikacja	47.11
W1.2.3	komórki lokatorskie	13.96
	suma	75.81
Powierzchnia wspólna kl. 2		
W2.2.1	klatka schodowa	14.65
W2.2.2	komunikacja	15.33
W2.2.3	komórki lokatorskie	4.75
	suma	34.73
Powierzchnia wspólna kl. 3		
W3.2.1	klatka schodowa	14.65
W3.2.2	komunikacja	15.33
W3.2.3	komórki lokatorskie	4.75
	suma	34.73
Powierzchnia wspólna kl. 4		
W4.2.1	klatka schodowa	14.65
W4.2.2	komunikacja	15.34
W4.2.3	komórki lokatorskie	4.75
	suma	34.74
Mieszkanie M17		
M17.2.1	Komunikacja	2.94
M17.2.2	p. dzienny	23.07
M17.2.3	Aneks kuchenny z jadalnią	8.74
M17.2.4	Łazienka	6.96
	suma	41.71
Mieszkanie M18		
M18.2.1	Komunikacja	9.87
M18.2.2	P. dzienny z aneksem kuchennym	14.90
M18.2.3	sypialnia	13.02
M18.2.4	łazienka	5.96
M18.2.5	pokój	10.00
M18.2.6	pokój	9.27
	suma	62.81
Mieszkanie M19		
M19.2.1	komunikacja	6.18
M19.2.2	P. dzienny z aneksem kuchennym	19.28
M19.2.3	pokój	7.98
M19.2.4	sypialnia	10.80
M19.2.5	łazienka	3.82
	suma	48.06
Mieszkanie M20		
M20.2.1	komunikacja	6.19
M20.2.2	łazienka	3.82
M20.2.3	sypialnia	10.83
M20.2.4	pokój	7.98
M20.2.5	P. dzienny z aneksem kuchennym	19.28
	suma	48.10
Mieszkanie M21		
M21.2.1	komunikacja	6.19
M21.2.2	P. dzienny z aneksem kuchennym	19.28
M21.2.3	pokój	7.98
M21.2.4	sypialnia	10.84
M21.2.5	łazienka	3.82
	suma	48.12
Mieszkanie M22		
M22.2.1	komunikacja	5.61
M22.2.2	łazienka	5.77
M22.2.3	p. dzienny z aneksem kuchennym	24.23
M22.2.4	sypialnia	11.65
	suma	47.26
Mieszkanie M23		
M23.2.1	komunikacja	7.87
M23.2.2	p. dzienny	12.11
M23.2.3	aneks kuchenny z jadalnią	11.10
M23.2.4	łazienka	5.73
M23.2.5	pokój	8.21
M23.2.6	sypialnia	11.02
	suma	56.07
Mieszkanie M24		
M24.2.1	komunikacja	6.75
M24.2.2	P. dzienny z aneksem kuchennym	17.20
M24.2.3	łazienka	5.96
M24.2.4	sypialnia	11.52
	suma	41.03
Mieszkanie M25		
M25.2.1	komunikacja	4.45
M25.2.2	p. dzienny z aneksem kuchennym	17.86
M25.2.3	sypialnia	15.25
M25.2.4	łazienka	4.89
	suma	42.45
Mieszkanie M26		
M26.2.1	komunikacja	6.75
M26.2.2	p. dzienny z aneksem kuchennym	17.15
M26.2.3	łazienka	5.96
M26.2.4	sypialnia	11.52
	suma	40.98
Mieszkanie M27		
M27.2.1	komunikacja	6.75
M27.2.2	p. dzienny z aneksem kuchennym	17.20
M27.2.3	łazienka	5.97
M27.2.4	sypialnia	11.52
	suma	41.04
Mieszkanie M28		
M28.2.1	komunikacja	5.73
M28.2.2	p. dzienny z aneksem kuchennym	17.86
M28.2.3	sypialnia	15.25
M28.2.4	łazienka	4.90
	suma	43.74
Mieszkanie M29		
M29.2.1	komunikacja	6.74
M29.2.2	p. dzienny z aneksem kuchennym	17.13
M29.2.3	łazienka	5.97
M29.2.4	sypialnia	11.53
	suma	40.97
Mieszkanie M30		
M30.2.1	komunikacja	6.73
M30.2.2	p. dzienny z aneksem kuchennym	17.14
M30.2.3	łazienka	5.97
M30.2.4	sypialnia	11.54
	suma	40.98
Mieszkanie M31		
M31.2.1	komunikacja	5.73
M31.2.2	p. dzienny z aneksem kuchennym	17.86
M31.2.3	sypialnia	15.28
M31.2.4	łazienka	4.90
	suma	43.77
Mieszkanie M32		
M32.2.1	komunikacja	6.72
M32.2.2	p. dzienny z aneksem kuchennym	17.15
M32.2.3	łazienka	5.97
M32.2.4	sypialnia	11.52
	suma	40.96
Suma kondygnacji +2		
		908.05
Suma powierzchni użytkowej mieszkalnej +2		
		728.04

- UWAGI!**
- Rzeczni architektury należy rozpoznać i pozostawić rysunki, opisy i projekty branżowe.
 - Projekt stanowi opracowanie łączne i nie należy go rozpraszac częściowo.
 - Elementy nie ujęte na rysunkach, a ujęte w opisie lub odwrotnie, należy traktować tak jakby były ujęte w obu opisach dokumentacji projektowej.
 - Wszystkie podane wymiary, oprócz specyficznych, należy zrealizować na budowie i przed dokonaniem zamówień.
 - Przed zamawianiem stolarki wymiar otworów należy sprawdzić na budowie.
 - Do wykonywania należy stosować materiały i wyroby dopuszczone do obrotu i stosowania w budownictwie na terenie RP (EU), posiadające odpowiednie atesty.
 - Całość prac należy wykonać zgodnie z zasadami sztuki budowlanej, obowiązującymi przepisami sanitarnymi, Bp P, PZOZ, obowiązującymi polskimi normami, normami branżowymi, stającymi produktowymi oraz obowiązującymi warunkami wykonania i odbioru robót.
 - Elementy obrzeżone należy zabezpieczyć środkiem osłabającym i grzybobójczym, a także zabezpieczyć przeciwnieprzepięciem ogniowym.
 - Stronę do pomiarów higieniczno-sanitarnych i czyszczenia wentylacyjnym dołem o grubości 0,022m² przeciwnieprzepięciem ogniowym.
 - Wszystkie wyprowadzenia i rozdzielnice należy konsultować z projektantem.

PSJPROJECT

BIURO INŻYNIERSKIE
 Budowa, budowa mieszkalnego widowiskowego wraz z instalacjami wod.-kan., gazową, cv, elektryczną, telekomunikacyjną wraz z odcinkami zewnętrznymi instalacji wewnętrznych kanalizacji sanitarnej, elektryki z oświetleniem terenu, fotowoltaiki, kanalizacji deszczowej ze zbiornikiem retencyjnym oraz z zagospodarowaniem terenu: drogiemu wentylacyjnym, chłodniczym, miejscami postojowymi dla samochodów osobowych, murami oporowymi i walizkami samolotowymi oraz przybudówkami szklano-betonowymi z oszkloną fasadą na działkach nr 306/2, 307/2, 321/2, 309/3, 321/1 w miejscowości Władziszka przy ulicy Józefa

INFORMACJE
 Władziszka, dz. nr 306/2, 307/2, 321/2, 309/3, 321/1 ołęb 001 Władziszka, jedn. ewid. 12195_4

PROJEKTANT
 mgr inż. arch. Jack Gaweł
 biuro: 602 400 000
 e-mail: biuro@psjproject.pl

SPRACOWNICY
 mgr inż. arch. Władysław
 e-mail: wladyslaw@psjproject.pl

TYTUŁ PRACOWNIKÓW
KZUJ KONDYGNACJI NADZIEMNEJ (2)

BRANŻA: architektoniczna DATA: 11.2022 SKALA: 1:100 STR. NR: A3