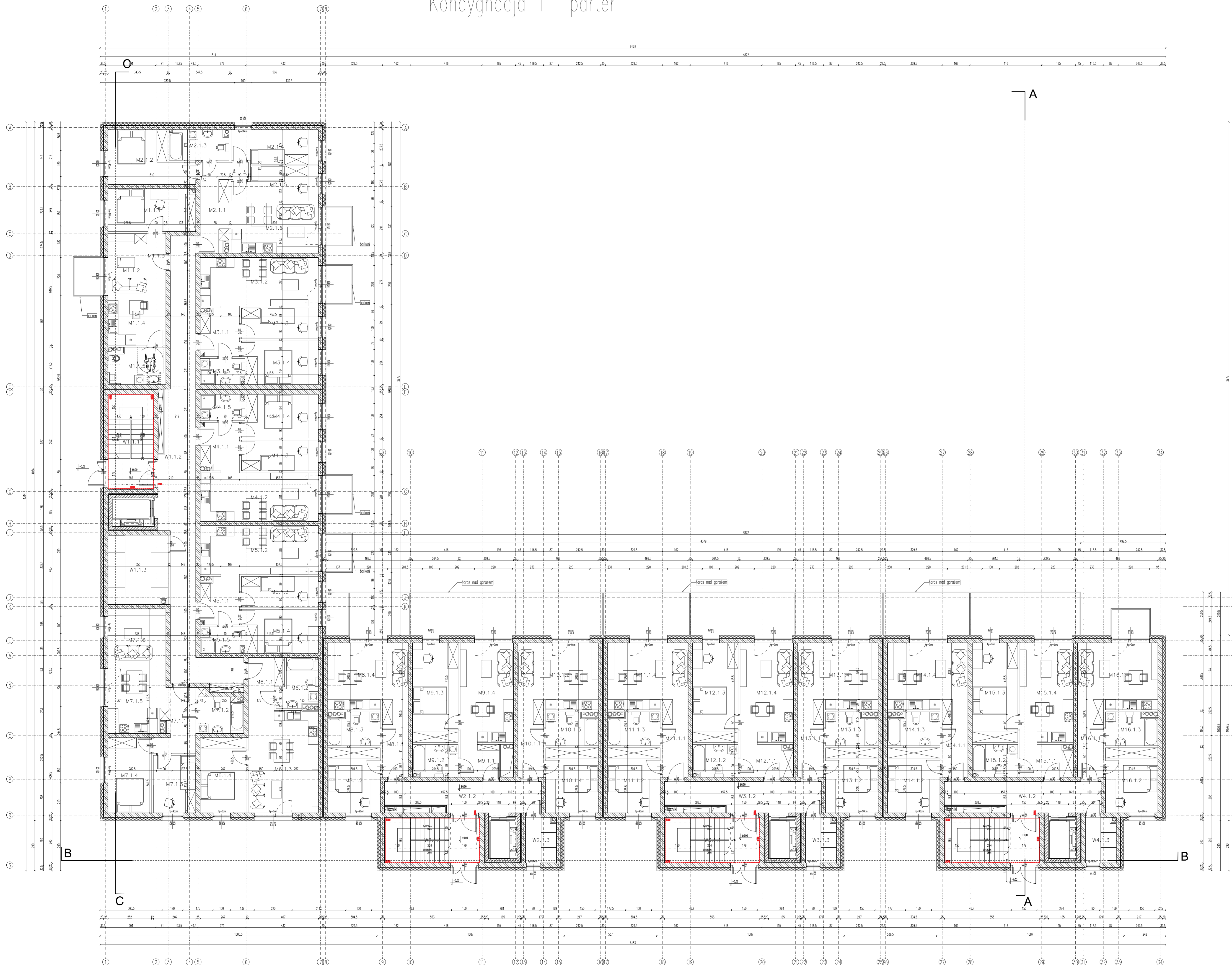


Kondygnacja 1- parter



Kondygnacja +1- parter		
Opis	Przeznaczenie	Pow. użyt. [m ²]
Powierzchnia wspólna M. 1.		
W1.1.1	Klatka schodowa	14.71
W1.1.2	Komunikacja	47.11
W1.1.3	Komórki lokatorskie	13.98
	suma	75.81
Powierzchnia wspólna M. 2.		
W2.1	Klatka schodowa	14.65
W2.2	Komunikacja	15.33
W2.3	Komórki lokatorskie	4.75
	suma	34.73
Powierzchnia wspólna M. 3.		
W3.1	Klatka schodowa	14.65
W3.2	Komunikacja	15.33
W3.3	Komórki lokatorskie	4.75
	suma	34.73
Powierzchnia wspólna M. 4.		
W4.1	Klatka schodowa	14.65
W4.2	Komunikacja	15.34
W4.3	Komórki lokatorskie	4.75
	suma	34.74
Mieszkanie M1		
M1.1.1	Sypialnia	12.56
M1.1.2	p. dzienny	10.24
M1.1.3	Komunikacja	2.81
M1.1.4	Aneks kuchenny z jadalnią	8.74
M1.1.5	Lazienka	6.04
	suma	41.29
Mieszkanie M2		
M2.1	Komunikacja	9.87
M2.2	Sypialnia	13.02
M2.3	Lazienka	5.95
M2.4	Pokój	10.00
M2.5	Pokój	9.27
M2.6	p. dzienny z aneksem kuchennym	14.81
	suma	62.82
Mieszkanie M3		
M3.1.1	Komunikacja	6.18
M3.1.2	p. dzienny z aneksem kuchennym	19.28
M3.1.3	Pokój	7.98
M3.1.4	Sypialnia	10.83
M3.1.5	Lazienka	3.82
	suma	48.09
Mieszkanie M4		
M4.1.1	Komunikacja	6.19
M4.1.2	p. dzienny z aneksem kuchennym	19.28
M4.1.3	Pokój	7.98
M4.1.4	Sypialnia	10.83
M4.1.5	Lazienka	3.81
	suma	48.09
Mieszkanie M5		
M5.1.1	Komunikacja	6.19
M5.1.2	p. dzienny z aneksem kuchennym	19.35
M5.1.3	Pokój	7.98
M5.1.4	Sypialnia	10.84
M5.1.5	Lazienka	3.84
	suma	48.20
Mieszkanie M6		
M6.1.1	Komunikacja	5.61
M6.1.2	Lazienka	5.77
M6.1.3	p. dzienny z aneksem kuchennym	24.18
M6.1.4	Sypialnia	11.65
	suma	47.21
Mieszkanie M7		
M7.1	Komunikacja	7.87
M7.2	Lazienka	5.75
M7.3	Pokój	8.21
M7.4	Pokój	11.02
M7.5	Aneks kuchenny z jadalnią	11.15
M7.6	Salon	12.12
	suma	58.10
Mieszkanie M8		
M8.1.1	Komunikacja	6.75
M8.1.2	Sypialnia	11.52
M8.1.3	Lazienka	5.96
M8.1.4	p. dzienny z aneksem kuchennym	17.20
	suma	41.03
Mieszkanie M9		
M9.1.1	Komunikacja	4.46
M9.1.2	Lazienka	4.89
M9.1.3	Sypialnia	15.25
M9.1.4	p. dzienny z aneksem kuchennym	17.86
	suma	42.46
Mieszkanie M10		
M10.1.1	Komunikacja	6.75
M10.1.2	p. dzienny z aneksem kuchennym	17.15
M10.1.3	Lazienka	5.96
M10.1.4	Sypialnia	11.52
	suma	40.98
Mieszkanie M11		
M11.1.1	Komunikacja	6.75
M11.1.2	Sypialnia	11.52
M11.1.3	Lazienka	5.57
M11.1.4	p. dzienny z aneksem kuchennym	17.20
	suma	41.04
Mieszkanie M12		
M12.1.1	Komunikacja	5.73
M12.1.2	Lazienka	4.90
M12.1.3	Sypialnia	15.25
M12.1.4	p. dzienny z aneksem kuchennym	17.86
	suma	43.74
Mieszkanie M13		
M13.1.1	Komunikacja	6.75
M13.1.2	Sypialnia	11.53
M13.1.3	Lazienka	5.57
M13.1.4	p. dzienny z aneksem kuchennym	17.13
	suma	40.98
Mieszkanie M14		
M14.1.1	Komunikacja	6.73
M14.1.2	Sypialnia	11.54
M14.1.3	Lazienka	5.57
M14.1.4	p. dzienny z aneksem kuchennym	17.14
	suma	40.98
Mieszkanie M15		
M15.1.1	Komunikacja	5.73
M15.1.2	Lazienka	4.90
M15.1.3	Sypialnia	15.28
M15.1.4	p. dzienny z aneksem kuchennym	17.86
	suma	43.77
Mieszkanie M16		
M16.1.1	Komunikacja	6.72
M16.1.2	Sypialnia	11.52
M16.1.3	Lazienka	5.57
M16.1.4	p. dzienny z aneksem kuchennym	17.17
	suma	40.98
Suma powierzchni użytkowej mieszkalnej +1		907.75
		727.24

- UWAGI:
- Rzeczni architektury należy rozpoznać i pozostawić opraktemi, opraktemi i projektami branżowymi.
 - Projekt stanowi opracowanie łączne i należy go rozpatrywać całościowo.
 - Elementy nie ujęte na rysunkach, a ujęte w opisie lub odwrotnie, należy traktować tak jakby były ujęte w obu opisach dokumentacji projektowej.
 - Wzrostki podane wymiary, wymiary i specyfikacje należy zrealizować na budowie i przed dokonaniem zamówień.
 - Przed zamawianiem stolarki wymiarów otworów należy sprawdzić na budowie.
 - Do wykonywania należy stosować materiały i wyroby dopuszczone do obrotu i stosowania w budownictwie na terenie RP (EU), posiadające odpowiednie atesty.
 - Całość prac należy wykonać zgodnie z zasadami sztuki budowlanej, obowiązującymi przepisami sanitarnymi, Bp P, PZOZ, obowiązującymi przepisami normami, normami branżowymi, stosującymi produktami oraz obowiązującymi warunkami wykonania i odbioru robót.
 - Elementy obrzeżone należy zabezpieczyć środkiem odwilgotnym i grzybobójczym, a także zabezpieczyć przeciwdziałaniem przedostawaniu się wilgoci.
 - Stronę do pomiarów higieniczno-sanitarnych z zachowaniem wentylacyjnym i dymem o grubości 0,02mm.
 - Wykazył zgodności i rozbieżności należy kontrolować i projektantem.

PSJPROJECT

BIURO ARCHITEKTURY I PROJEKTOWANIA
 ul. Krakowska 13
 00-612 Warszawa
 tel. 22 638 44 44
 www.psjproject.pl

PROJEKTANT: mgr inż. arch. Jack Gaweł
 BRANŻY: architektura
 STWORZYŁ: mgr inż. arch. Władysław
 DATA: projekt budowlany
 TYTUŁ: KZUJ KONDYGNACJI NADZIEMNEJ-PARTER (I)

Wieliczka, dz. nr 304/2, 309/22, 321/2, 308/32, 321/1 ołęb 001 Wieliczka, jedn. ewid. 12195_4

BRUNDA: architekci
 DATA: 13.03.2023
 SKALA: 1:100
 STR. NR: 12